

G7-APPARAAT DATAMANAGEMENT

COMMUNICATIE, SCHEMA'S EN RAPPORTAGE

OVERZICHT

Blackline Safety G7-apparaten bewaken de veiligheid van werknemers, detecteren gevaren die veroorzaakt worden door blootstelling aan gas en verhogen de productiviteit door middel van business intelligence-tools en rapportage. G7 beheert de complexiteit van sensoringangen (versnellingsmeters, gyroscopen en gassensoren) en locatietechnologie, terwijl deze naadloos communiceert met het Blackline Safety Network en reageert op inkomende spraakoproepen, berichten, configuratiewijzigingen en firmware-updates

DATABASEERD ONTWERP

Gegevens die worden gegenereerd door G7-apparaten hebben drie hoofddoelen:

- Het activeren van een onmiddellijk noodresponsproces wanneer de medewerker hulp nodig heeft
- Gegevens communiceren om nalevingsrapportage te bieden
- Gegevens opslaan voor analyse en bedrijfsinformatie

COMMUNICATIE INTERVALLEN

Drie soorten triggers vragen G7-apparaten om gegevens te communiceren met het Blackline Safety Network:

- **Alarmen** — De G7c communiceert onmiddellijk gegevens en begint een schema met hoge resolutie dat elke tien seconden gegevens opslaat en rapporteert deze gegevens om de twee minuten gedurende tien minuten. De G7x rapporteert gegevens om de vijf minuten gedurende één uur na een alarm.
- **Lage gasmetingen** — Voor de G7c en de G7x, wanneer metingen van omgevingsgas boven een bepaalde minimumdrempel liggen, worden locaties en gasmetingen verzameld en op dezelfde manier gerapporteerd als wanneer er een alarm is
- **Geplande evenementen** — gegevens worden regelmatig gecommuniceerd voor analyses en rapporteren om de vijf minuten voor de G7c en 30 minuten voor de G7x

VERDERE INFORMATIE

ALARMEN

Valpartijen, bewegingsloosheid, gemiste check-ins en hoge gasmetingen worden onmiddellijk gecommuniceerd naar het Blackline Safety Network voor beheer van noodmaatregelen. Handmatige SOS-waarschuwingen worden ook zonder vertraging doorgegeven. Waarschuwingen worden meestal binnen enkele seconden aan Blackline Live bezorgd, waardoor ze onmiddellijk kunnen reageren.

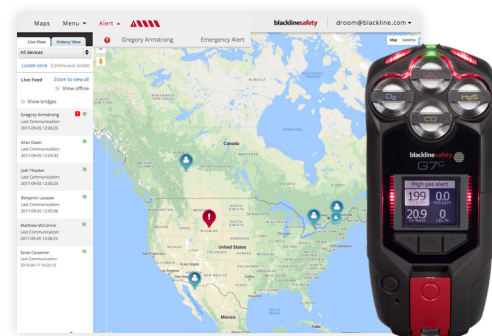
Wanneer u alarm geeft, berekent de G7c om de 10 seconden automatisch zijn locatie, waarbij deze gegevens en bijbehorende gasmonsters worden opgeslagen. Om de twee minuten rapporteert de G7c verzamelde gegevens aan het Blackline Safety Network. Als de G7c een nieuw alarm activeert, wordt de timer van tien minuten opnieuw gestart.

Tijdens een alarm, bij gebruik van satellietcommunicatie via G7 Bridge, rapporteert de G7x de locaties elke vijf minuten gedurende één uur na de waarschuwing. Tijdens een alarm, wanneer ondersteund door mobiele communicatie via G7 Bridge, rapporteert de G7x de locaties eenmaal per minuut gedurende één uur. Als de G7x een nieuw alarm activeert, wordt de timer van een uur opnieuw gestart.

GEPLANDE EVENEMENTEN

Als ze niet in de alarmfase zitten, communiceren de G7-apparaten via het locatieschema verschillende gegevens naar het Blackline Safety Network. Standaard is deze meldingsinterval vijf minuten voor de G7c en 30 minuten voor de G7x. Locatierapporten naar het Blackline Safety Network omvatten batterijniveau, draadloos signaal en andere details inclusief gasmetingen wanneer de G7 is uitgerust met een gassensorcartridge.

Deze combinatie van gegevens biedt een overzicht van de situatie, waardoor het monitoringteam responders zo snel mogelijk naar de juiste locatie van een medewerker kan sturen. Bovendien kunnen G7c-en G7x-apparaten op aanvraag binnen Blackline Live worden gevonden.



"Onze beveiligingsoplossingen bieden veel meer dan alleen realtime waarschuwingen en noodgevallen. De belofte van 'big data' is het hebben van bevoegdheid..." — Kirk Johnson, Global Product Manager, Blackline Safety

SERVERGESYNCHRONISEERDE WERKNEMERCHECK-IN

De G7-apparaten beschikken over een optioneel schema voor het inchecken van medewerkers dat kan worden geconfigureerd en kan worden gescheiden van het locatieschema. Dit schema wordt gesynchroniseerd tussen het G7-apparaat en het Blackline Safety Network, zodat een gemiste check-in kan worden gedetecteerd, zelfs wanneer de G7 niet meer communiceert met het Blackline Safety-netwerk.

GASDETECTIE DATAMANAGEMENT

Terwijl G7-apparaten geplande en ongeplande communicatie gebruiken, monitoren ze continu de metingen van het omgevingsgas per seconde voor potentiële alarmen en lage gasmetingen.

Elke gaswaarde draagt bij aan de berekening van een kortetermijnbelichtingslimiet (STEL) en een tijdgewogen gemiddelde (TWA). Beide metingen zijn door de industrie vereist om de gezondheidsblootstelling van werknemers aan omgevingsgassen te bewaken.

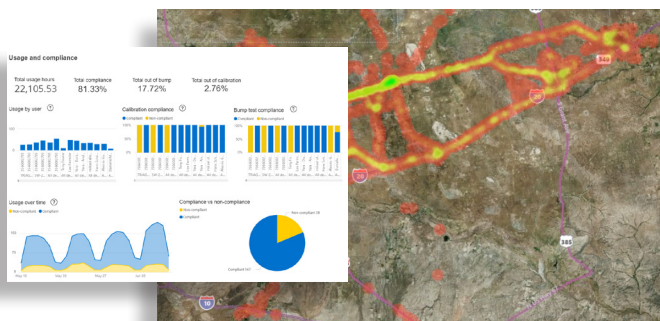
Blackline's G7-gegevensbeheer en communicatie met het Blackline Safety Network zorgen ervoor dat u snel en eenvoudig toegang hebt tot de volgende gegevens, elk met datum, tijd, naam en locatie van de werknemer:

- Alarmen voor lage en hoge gasmetingen
- Sensor over de grenswaarde
- STEL- en TWA-alarmen
- Piekmeting tijdens een alarm
- Apparatuurstoring

HISTORISCHE GEGEVENS - ANALYSE/RAPPORTAGE

De G7 zendt informatie naar Blackline Live en biedt inzichtelijke analyses. Het analyseren van datatrends kan helpen bij het identificeren van gebieden met een hoger risico op veiligheidsgebeurtenissen, waaronder gasblootstellingen, voor precieze gevarenbepaling. Gegevens kunnen worden gebruikt om groepen binnen een bedrijf, de prestaties van supervisors of een bedrijf te vergelijken met het gemiddelde van de branche.

- Gasblootstellingsrapporten na verloop van tijd, per apparaat of per gebruiker
- Voorspellende analyse van warmtekaarten van potentieel gevaarlijke zones
- Nalevingstrends na verloop van tijd



FORENSISCH DATA-OVERZICHT

Als er zich een incident voordoet in het veld, kan Blackline Safety uitgebreid gedetailleerde logboeken downloaden voor de vorige 22 uur aan gegevens voor de G7c. De G7c en de G7x ondersteunen beide gedetailleerd logboekherstel via een USB-verbinding. Wanneer zich een veiligheidsincident voordoet en responders ter plaatse zijn, moet het G7-apparaat worden uitgeschakeld. Neem contact op met Blackline Safety voor informatie over het ophalen van gedetailleerde datalogboeken.

DATA-OPSLAG - BUITEN DE DRAADLOZE DEKKING

In sommige gevallen, wanneer op de rand van 3G-dekking wordt gewerkt, kan de communicatieverbinding verminderen als gevolg van een gebrek aan signaaldekking. Alle gegevens die worden gegenereerd door G7-apparaten worden opgeslagen in een niet-vluchtig geheugen en worden gecommuniceerd naar het Blackline Safety Network wanneer de verbinding opnieuw tot stand wordt gebracht.

Voor medewerkers die continu buiten de draadloze 3G-dekking werken, biedt Blackline's G7x satellietcommunicatie voor ononderbroken aansluitnetwerk voor veiligheidsmonitoring.

NEEM CONTACT MET ONS OP

Heeft u nog vragen? Aarzel niet om contact op te nemen met ons klantenserviceteam.

Noord-Amerika en Internationaal

- Noord-Amerika gratis nummer: 1-866-869-7212
- Internationaal telefoonnummer: +1 403 451 0327
- E-mail: support@blacklinesafety.com

Groot-Brittannië en Europa

- Telefoonnummer: +44 1787 222684
- E-mail: eusupport@blacklinesafety.com

OVER BLACKLINE SAFETY

Blackline Safety is een leider in kant-en-klare verbonden veiligheidsoplossingen die duizenden medewerkers dag en nacht bewaken. We bieden alles als het gaat om draadloze gasdetectie en het veilig houden van alleenstaande werknemers - inclusief real-time communicatie, uitgebreide locatietechnologieën en realtime beheer van noodoproepen.