



# G7c

## EL MONITOR CONECTADO QUE TRABAJA MÁS DURO EN EL MUNDO

G7c de Blackline Safety aprovecha la conectividad celular de 4G/3G integrada para enlazar de manera inalámbrica su equipo con personas reales, al mismo tiempo que se automatizan los análisis de datos y los informes de cumplimiento. Si hay una fuga de gas, u ocurre algún evento de lesión o salud, G7c da cuenta con confianza del bienestar y el paradero de todas las personas en tiempo real, de modo que ninguna llamada de ayuda queda sin atender.

El momento en que sucede algo, se comunican los datos de incidente de seguridad al personal de monitoreo en vivo que puede movilizar a personal de auxilio a la ubicación exacta de un empleado o desencadenar una evacuación en tiempo real. Con un altavoz bidireccional, el personal de monitoreo puede comunicarse directamente con el trabajador para brindarle tranquilidad al mismo tiempo que recopila información esencial y conocimiento contextual para optimizar las respuestas de emergencia.

G7c ofrece un diseño modular personalizable exclusivo, y aporta la capacidad de expandir la funcionalidad con una variedad de cartuchos listos para usar y una variedad de sensores de gas. Elija cartuchos estándar, monogás, multigás de difusión o multigás de bombeo para abordar las necesidades de su entorno laboral: todo es completamente configurable para cumplir con las necesidades de cada industria, aplicación y situación.

Con G7c, tiene acceso a más información que nunca. El uso y los datos del evento se transmiten automáticamente a la nube cuando se encuentra en áreas de cobertura telefónica. Todo se imprime con la hora y la ubicación, y alimenta nuestra plataforma de informes Blackline Analytics. La prueba de funcionamiento y los datos de calibración también se comunican sin dificultades para obtener informes y visibilidad de cumplimiento en vivo. Los equipos pueden analizar con facilidad sus datos sin tener que recopilar ni compilar nada manualmente. G7c lo hace todo para que usted no tenga que hacerlo.

## Características



Detección de caída



Detección de ausencia de movimiento



Mensajería de texto y de voz bidireccional



Pulsar para hablar



Alerta SOS



Verificación



GPS asistido



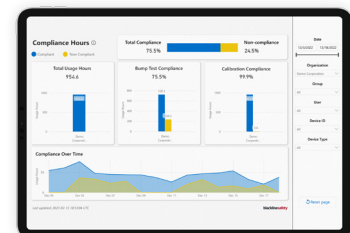
Tecnología de localización en interiores



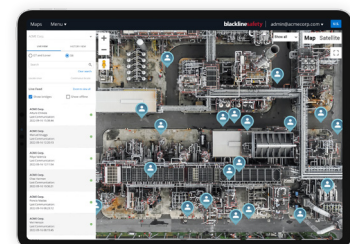
Alarmas de gas



Modos de configuración



Plataforma de informes Blackline Analytics



Portal de monitoreo de seguridad Blackline Live

# ESPECIFICACIONES DETALLADAS

## Funciones de seguridad estándar del G7

**Detección de caída y detección de ausencia de movimiento:** acelerómetro de tres ejes, giroscopio de tres ejes, procesamiento de software, sensibilidad configurable, tiempo configurable en caso de ausencia de movimiento  
**Pulsador SOS:** tire del pulsador para activar la alerta SOS  
**SOS silencioso:** mantenga presionado el pulsador de cierre para activar la alerta SOS  
**Batería baja:** umbral configurable  
**Registro de los trabajadores:** temporizador configurable (30 a 180 min o apagado), registro automático durante la conducción

## Características del cartucho de gas

Por debajo del límite  
 Por encima del límite  
 Promedio ponderado en el tiempo (TWA)  
 Límite de exposición a corto plazo (STEL)  
 Alerta por concentración alta de gas  
 Alerta por concentración baja de gas  
 Notificación de prueba de funcionamiento y calibración  
 Fallo de prueba de funcionamiento y calibración

## Tamaño y peso

### G7 con cartucho estándar

**Tamaño:** 64 mm x 124 mm x 29 mm  
 (2,52" x 4,88" x 1,06")  
**Peso:** 162 g (5,7 oz)

### G7 con un cartucho monogás

**Tamaño:** 64 mm x 128 mm x 29 mm  
 (2,52" x 5,04" x 1,06")  
**Peso:** 167 g (5,9 oz)

### G7 con cartucho multigás de difusión

**Tamaño:** 66 mm x 150 mm x 29 mm  
 (2,52" x 5,91" x 1,06")  
**Peso:** 192 g (6,8 oz)

### G7 con cartucho multigás de bombeo\*

**Tamaño:** 66 mm x 151 mm x 38,5 mm  
 (2,6" x 5,95" x 1,52")  
**Peso:** 238 g (8,4 oz)

**Velocidad de flujo objetivo:** 300 ml/min

### Longitud máxima del tubo:

30,2 m x 4,78 mm de diámetro (100 ft x 0,188") o  
 15,25 m x 3,17 mm de diámetro (50 ft x 0,125")

## Actualizaciones inalámbricas

Cambios en la configuración del dispositivo: sí  
 Actualización del *firmware* del dispositivo por vía inalámbrica (FOTA): sí

## Interfaz del usuario

**Pantalla:** pantalla gráfica de cristal líquido, de alto contraste, 168 x 144 píxeles, con luz frontal  
**Sistema del menú:** teclado de tres botones  
**Botón de encendido:** on/off  
**Pulsador SOS:** Enviar alerta de emergencia  
**Compatibilidad con múltiples idiomas:** sí, EN, FR, ES, DE, IT, NL, PT

## Notificación del usuario

**Luz verde SureSafe®:** parpadeante (encendido), continua (conectado)  
**Luces amarillas superiores y frontales:** notificación de emergencia operativa y baja  
**Luces superiores y frontales rojas:** notificación de emergencia alta  
**Luces superiores y frontales azules de LiveResponse™:** confirmación de que un equipo de vigilancia ha confirmado la alerta

**Indicadores de alarma:** altavoz, luces LED y motor de vibración  
**Nivel de presión sonora del altavoz:** ~95 dB a 30 cm (~95 dB a 11,8")  
**Llamada de voz:** modos de teléfono y altavoz (modelo G7c solamente)

## Radio inalámbrica G7c

**Cobertura inalámbrica:** 172 países, 306 operadores  
**Bandas:** 4G LTE 1, 12, 13, 18, 19, 2, 20, 26, 28, 3, 38, 39, 4, 40, 41, 5, 7, 8; 3G UMTS 1900, 2100, 850, 900; 2G GSM 850/900/1800/1900  
**Antena:** regionalmente interna optimizada

## Tecnología de localización

**Radio GNSS:** 72 canales  
**Radio GPS:** alta sensibilidad de 48 canales  
**GPS asistido:** sí (solamente modelo G7c)  
**Precisión de GPS:** 5 metros (16 ft), CEP 50 %, vista fija del cielo las 24 horas  
**Tecnología de localización en interiores:** balizas de localización de Blackline Safety  
**Frecuencia de actualización de la localización:** G7c 5 min, G7x 15 min predeterminados

## Medioambiente

**Temperatura de almacenamiento:** de -30 °C a 60 °C (de -22 °F a 140 °F)  
**Temperatura de funcionamiento:** de -20 °C a 55 °C (de -4 °F a 131 °F)  
**Temperatura de carga:** de 0 °C a 45 °C (de 32 °F a 113 °F)  
**Protección de acceso:** diseñado para cumplir con IP67

## Alimentación y batería

**Batería de iones de litio recargable:** ion de litio de 1100 mAh  
**Duración de la batería:** 18 horas a 20 °C (68 °F) en condiciones de uso normales  
**Tiempo de carga:** 4 horas

## Garantía

**G7:** dos años de garantía limitada  
**Cartuchos:** vida útil con plan de mantenimiento  
**Blackline Complete:** contrato de arrendamiento operativo de tres años con tres años de garantía

## Aprobaciones

**G7c:** SAR, RoHS, CE, RCM  
**ID FCC:** XPYUBX21BE01 **IC:** 8595A-UBX21BE01  
**Contiene FCC ID:** XPY1EIQ24NN **IC:** 8595A-1EIQ24NN

## Seguridad intrínseca

**Canadá y EE. UU.:** MC267256; Clase I División 1 Grupos A, B, C, D T4; Clase I Zona 0 AEx da ia IIC T4; Ex da ia IIC T4 Ga  
**IECEX:** CSA 17.0005X; Ex da ia IIC T4 Ga  
**ATEX:** Sira 17ATEX2083X; Ex da ia IIC T4 Ga  
**UKCA:** CSAE 21UKEX2217X; Ex da ia IIC T4 Ga  
**LIE:** CSA C22.2 N.º 152; ISA 12.13.01  
**LIE para el cartucho con bomba:** CSA C22.2 N.º 152; 0 °C ≤ Ta ≤ 40 °C; ANSI/ISA-12.13.01; -10 °C ≤ Ta ≤ 40 °C

Gas	Tipo de sensor	Intervalo	Resolución
Amoniaco (NH <sub>3</sub> )	Electroquímico	0-100 ppm	0,1 ppm
Amoniaco de alto espectro (NH <sub>3</sub> )	Electroquímico	0-500 ppm	1 ppm
Dióxido de carbono (CO <sub>2</sub> )	NDIR	0-50 000 ppm	50 ppm
Monóxido de carbono (CO)	Electroquímico	0-500 ppm	1 ppm
Cloro (Cl <sub>2</sub> )*	Electroquímico	0-20 ppm	0,1 ppm
Dióxido de cloro (ClO <sub>2</sub> )*	Electroquímico	0-2 ppm	0,01 ppm
Combustible-infrarrojos (LIE-IR)	NDIR	0 %-100 % LIE	1 % LIE
Combustible MPS (LEL-MPS)*** <small>Véase la ficha de datos de LEL-MPS de Blackline para obtener más información</small>	Espectrómetro de propiedades moleculares™	0 %-100 % LIE	1 % LIE
COSH	Electroquímico	0-500 ppm CO, 0-100 ppm H <sub>2</sub> S	1 ppm CO, 0,1 ppm H <sub>2</sub> S
Monóxido de carbono de amplio espectro (CO)	Electroquímico	0-2000 ppm	5 ppm
Sulfuro de hidrógeno de amplio espectro (H <sub>2</sub> S)	Electroquímico	0-500 ppm	0,5 ppm
Cianuro de hidrógeno (HCN)	Electroquímico	0-30 ppm	0,1 ppm
Fluoruro de hidrógeno (HF)*	Electroquímico	0-10 ppm	0,1 ppm
Monóxido de carbono resistente al hidrógeno (CO-H)	Electroquímico	0-500 ppm	1 ppm
Sulfuro de hidrógeno (H <sub>2</sub> S)	Electroquímico	0-100 ppm	0,1 ppm
Dióxido de nitrógeno (NO <sub>2</sub> )	Electroquímico	0-50 ppm	0,1 ppm
Oxígeno (O <sub>2</sub> )	Electroquímico bombeado	0 %-25 % v/v	0,1 % v/v
Ozono (O <sub>3</sub> )*	Electroquímico	0-1 ppm	0,01 ppm
Fotoionización (PID) ppm	PID	0-4000 ppm	Resolución dinámica**, 0,1 ppm
Dióxido de azufre (SO <sub>2</sub> )	Electroquímico	0-100 ppm	0,1 ppm

AMÉRICA DEL NORTE | Número gratuito: +1 800 486 8889 | sales@blacklinesafety.com

REINO UNIDO Y RESTO DE EUROPA | Teléfono: +44 1787 222684 | eusales@blacklinesafety.com

FRANCIA | Teléfono: +33 805 22 31 85 | eusales@blacklinesafety.com

INTERNACIONAL | Teléfono: +1 403 451 0327 | sales@blacklinesafety.com

Todas las especificaciones están sujetas a cambios sin aviso.

\* No todos los sensores funcionan con el cartucho con bomba.

\*\* Depende del factor de corrección.

\*\*\* Presión de funcionamiento: 80 a 120 kPa (11,6 lb/in<sup>2</sup> a 17,4 lb/in<sup>2</sup>).