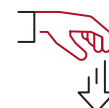




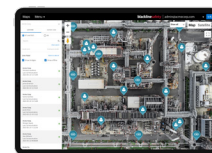
Erkennung von bis zu 8 Gasen



GPS-Ortungstechnologie



Sofort einsatzbereit



24/7-Live-Überwachung



Bis zu 100 Tage Akkulaufzeit



Dual-Display: Live-Messwerte und Dashboard



Direkte Cloud-Konnektivität



Analyseberichte

EXO 8

UMGEBUNGSWÄCHTER

Der einzige Cloud-vernetzte tragbare Umgebungswächter, der bis zu acht Gase erkennen kann, mit optionalem Gammastrahlungssensor für robusten Gefahrenschutz und frühzeitige Gefahrenerkennung. EXO liefert einen Echtzeit-Datenstrom in die Cloud, was ein beispielloses Situationsbewusstsein und eine schnelle Reaktion auf Vorfälle ermöglicht. All dies in einem robusten, sofort einsatzbereiten Gerät mit einer Akkulaufzeit von bis zu 100 Tagen.

GERÄTESPEZIFIKATIONEN	
MATERIAL	Robustes Gehäuse aus Aluminium, Kunststoff und mit gummierten Stoßdämpfern
GEWICHT	12,25 kg (27 lbs)
ABMESSUNGEN	385 mm x 188 mm x 220 mm (15,1" x 7,4" x 8,7")
TEMPERATUR	Betrieb: -20 °C bis 50 °C (-4°F bis 122°F) Lagerung: -40°C bis 60°C (-40°F bis 140°F)
FEUCHTIGKEIT	15 bis 90 % relative Feuchtigkeit, nicht kondensierend
DATEN	Erfassung: Minütlich Update-Intervall: Alle 30 Minuten; sofort bei Vorfällen mit hoher Dringlichkeit und alle 5 Sekunden bis zur Behebung des Vorfalls
KONFORMITÄTEN/NORMEN	RoHS, CE Kanada und USA: Class I Division 1 Group A,B,C,D T3; Class I Zone 0 AEx ia IIC T3; Ex ia IIC T3 Ga IECEX: Ex ia IIC T3 Ga ATEX: Ex ia IIC T3 Ga UEG-Leistung: CSA C22.2 No.152; ISA 12.13.01
IP-KLASSIFIZIERUNG	Schutzart IP66
LÄRMPEGEL	Signalgeber dB-Klassifizierung: 110 dB @ 30 cm (12 Zoll) Lautsprecher dB-Klassifizierung: 63 dB @ 30 cm (12 Zoll)
SENSOREN	Standard: 4 Sensoren, bis zu 5 Gase Optionales Gaserweiterungsmodul: 8 Sensoren, bis zu 8 Gase
GARANTIE	Drei Jahre Garantie auf Hardware, erweiterte Garantie verfügbar. Optionales Blackline Komplett-Leasing bietet umfassende Garantie über die gesamte Laufzeit.

KONNEKTIVITÄT	
STANDORTERKENNUNG	Multi-Satellitenkonstellation: GPS/QZSS, Galileo, BeiDou Art des Empfängers: 72-Kanal GNSS-Assistenz: Ja GNSS-Genauigkeit: 5 m (16 Fuß), CEP 50 %, 24 Stunden statisch Optionaler Beacon für Indoor-Ortungsgenauigkeit
MOBILFUNK	Funknetzempfang: 219 Länder, 381 Mobilfunkanbieter 4G-LTE-Frequenzbänder: 1, 12, 13, 18, 19, 2, 20, 26, 28, 3, 38, 39, 4, 40, 41, 5, 7, 8 3G-UMTS-Frequenzbänder: 1900, 2100, 850, 900 2G-GSM-Frequenzbänder: 850/900/1800/1900 Antenne: Intern
SATELLITENFUNK	Optionales Satellitenmodul für Verbindung mit Iridium-Satellitennetz Funk: 1621 MHz, 2 W Antenne: Intern
BLUETOOTH	(4.2 BR/LE)
DRAHTLOSE UPDATES	Over-the-Air-Gerätekonfigurationen Over-the-Air-Firmware-Upgrades
OPTIONALES PTT	Senden und Empfangen von Sprachnachrichten an andere G7- und EXO-Geräte

AKKU UND LADEN	
AKKU	144 Ah (LiFePO4)
LADEDAUER	ca. 12 Stunden
AKKULAUFZEIT	Akkulaufzeit im Diffusionsmodus: 100 Tage bei 20 °C (68°F), UEG-MPS, H2S-, CO- und O2-Konfiguration Akkulaufzeit im Pumpenmodus: 30 Tage bei 20 °C (68°F), UEG-MPS, H2S-, CO- und O2-Konfiguration

BENUTZEROBERFLÄCHE	
DISPLAY	Zwei 64-Farben-Flüssigkristall-Displays (LCD), 3,4" Diagonale, 272 x 451 Pixel
TASTEN	Menüsystem: Steuerung über eine Drei-Tasten-Tastatur Einschalttaste: Ein/Aus
SOS-HEBEL	SOS-Alarm senden
SPRACHEN	Mehrsprachiger Support: EN, FR, ES, DE, IT, NL, PT

OPTIONALES PUMPENMODUL	
KANÄLE	4
UMGEBUNGSTEMPERATUR BEI BETRIEB	-20 °C bis 50 °C (-4°F bis 122°F)
PROBENLÄNGE	Bis zu 30 m (100 ft)

SCHNITTSTELLENANSCHLÜSSE	
A/B	Eigensichere, konfigurierbare externe Signalanschlüsse für die Integration von externen Alarmgebern und elektrischen Systemen Vier Pins je Schnittstellenanschluss

GASKARTUSCHE UND SENSOREN

GAS	ART DES SENSORS	BEREICH	AUFLÖSUNG
AMMONIAK (NH ₃)	Elektrochemisch	0–100 ppm	0,1 ppm
KOHLENDIOXID (CO ₂)	NDIR	0–50.000 ppm	50 ppm
KOHLENMONOXID (CO)	Elektrochemisch	0–500 ppm	1 ppm
CHLOR (CL ₂) ¹	Elektrochemisch	0–20 ppm	0,1 ppm
CHLORDIOXID (CLO ₂) ¹	Elektrochemisch	0–2 ppm	0,01 ppm
COSH (CO & H ₂ S)	Elektrochemisch	0–500 ppm CO und 0–200 ppm H ₂ S	1 ppm CO und 0,1 ppm H ₂ S
AMMONIAK (NH ₃) HOHER BEREICH	Elektrochemisch	0–500 ppm	1 ppm
KOHLENMONOXID (CO), GROSSER BEREICH	Elektrochemisch	0–2000 ppm	1 ppm
SCHWEFELWASSERSTOFF (H ₂ S) HOHER BEREICH	Elektrochemisch	0–500 ppm	0,5 ppm
WASSERSTOFF (H ₂) (NUR EU/GB)	Elektrochemisch	0–40.000 ppm	1 % UEG (400 ppm H ₂)
CYANWASSERSTOFF (HCN) ^{1,4}	Elektrochemisch	0–30 ppm	0,1 ppm
FLUORWASSERSTOFF (HF) ⁴	Elektrochemisch	0–10 ppm	0,1 ppm
WASSERSTOFFBESTÄNDIGES KOHLENMONOXID (CO-H)	Elektrochemisch	0–500 ppm	1 ppm
HYDROGENSULFID (H ₂ S)	Elektrochemisch	0–100 ppm	0,1 ppm
UEG – INFRAROT (UEG-IR)	NDIR	0–100 % UEG	1 % UEG
UEG – MOLEKÜLEIGENSCHAFTEN-SPEKTROMETER (UEG-MPS) ³	MPS	0–100 % UEG	1% UEG
STICKSTOFFDIOXID (NO ₂)	Elektrochemisch	0–50 ppm	0,1 ppm
SAUERSTOFF (O ₂)	Gepumpt elektrochemisch	0–25 % vol.	0,1 % vol.
OZON (O ₃) ⁴	Elektrochemisch	0,1 ppm	0,01 ppm
PHOTOIONISATION (PID)	PID	0–4.000 ppm	Variabel ² , niedrigste 0,1 ppm
SCHWEFELDIOXID (SO ₂)	Elektrochemisch	0–100 ppm	0,1 ppm

¹ Sensor nicht kompatibel mit Pumpenmodul. ² Abhängig vom Korrekturfaktor. ³ Betriebsdruck: 80 bis 120 kPa (11,6 bis 17,4 psi). ⁴ Kompatibel mit bald erhältlichem Gaserweiterungsmodul.



NORDAMERIKA 1 800 486 8889 | sales@blacklinesafety.com
EUROPA +44 1787 222684 | eusales@blacklinesafety.com
REST DER WELT +1 403 451 0327 | sales@blacklinesafety.com

blacklinesafety.com/exo

EXO ZUBEHÖR



Satellitenmodul



4-Gas-Pumpenmodul



Gaserweiterungsmodul



Vermessungsstativ



Basis (Abstandhalter)



Universalhalterung



Solar-Set



Standort-Beacon

Weiteres EXO Zubehör unter blacklinesafety.com/accessories.

blacklinesafety