

# NEUE MASSSTÄBE IN DER GASDETEKTION

In einer Umgebung mit gefährlichen Gasen hat Unsicherheit nichts zu suchen.

Der G8 ermöglicht Gasdetektion mit einem robusten und eigensicheren Gerät selbst in den anspruchsvollsten Umgebungen.

Mit austauschbaren Kartuschen und über 20 Sensoren für praktisch jedes Gas, auf das Ihr Team stoßen könnte, bietet der G8 zuverlässigen Schutz ohne Einschränkung der Produktivität.

Mit Echtzeit-Alarmen, integrierter Funkkommunikation und Direct-to-Cloud-Daten ist der G8 mehr als ein Gerät. Sie erhalten eine zukunftsorientierte vernetzte Gasdetektionskomplettlösung, mit der Teams schneller reagieren können, produktiver werden und sicherer sind.

## VERNETZTE SICHERHEITSPLATTFORM

4G LTE-Mobilfunkkonnektivität  
mit automatischer  
Betreiberumschaltung

Erkennung von bis zu 5  
verschiedenen Gasen

Automatische  
Over-the-Air-Updates

IP67-zertifiziert

Helles Farbdisplay

Push-to-Talk-Dienst

Schnellzugriffstaschenlampe

Zwei-Wege-Sprachanruf

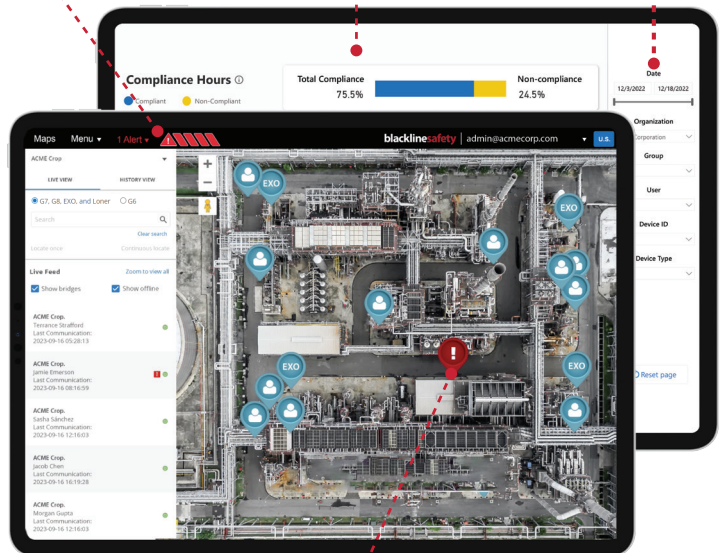


Notfall-SOS-Riegel

Echtzeit-Alarme bei Sturz,  
Bewegungslosigkeit, ausgebliebene  
Rückmeldung, Warnung im Nahbereich  
und stillem und regelmäßigem Notfall.

Automatisierte  
Berichterstellung

Interaktive Analysen zum Filtern  
und Aufschlüsseln Ihrer Daten



Dual-Band-GPS/GNSS-Ortungstechnologie



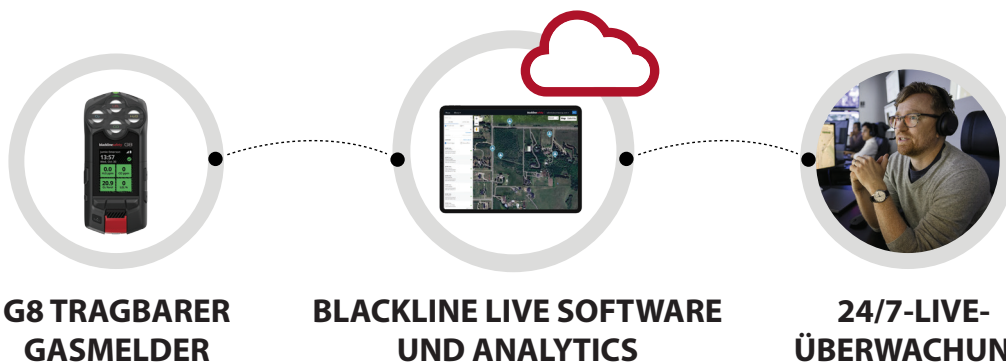
TagAssign™ für die Bereitstellung von  
Geräten mit einem Tastendruck



„Anhand der von uns erhobenen, aufgezeichneten und analysierten Daten können wir im Fall eines Gasexpositionsrisikos schnell reagieren, Anpassungen vornehmen und gegebenenfalls Maßnahmen treffen, um das Risiko in der Zukunft einzudämmen.“

— CEO eines führenden Abfallentsorgungsunternehmens

# MEHR ALS NUR EIN WEARABLE



## Vernetzte Gasdetektion

- ✓ **Gasdetektion** von bis zu fünf Gasen gleichzeitig. Sie haben die Wahl zwischen über 20 Sensoren. Dank der optionalen Pumpe können Sie leicht zwischen einer Gasdetektion vor dem Betreten und einer kontinuierlichen Detektion wechseln.
- ✓ **Echtzeit-Alarme** zu zeitlich gewichtetem Durchschnitt (TWA), oberen/unteren Gasgrenzen (STEL), Funktionsprüfungen, Kalibrierungen, Stürzen, Bewegungslosigkeit, ausgebliebenen Rückmeldungen, Warnungen im Nahbereich und stillem und regulärem Notruf.
- ✓ **Konfigurierbare Alarmschwellen** gemäß Richtlinien am Standort, gesetzlichen Auflagen und auftragspezifischen Risikoprofilen.
- ✓ **Direct-to-Cloud-Datenstreaming** an die Blackline-Live-Software.
- ✓ **Dock** für problemloses Kalibrieren, Funktionsprüfungen und Laden, ohne umständliche Ethernet- oder WLAN-Verbindung.

## Reagieren Sie nicht nur – sorgen Sie proaktiv für Sicherheit

- ✓ **Automatisierte Berichterstellung** mit Blackline Analytics für interaktive Informationen, die zeigen, ob die Sicherheitsgeräte getragen werden, eingeschaltet und auf dem neuesten Stand sind, um das Compliance-Management zu erleichtern.
- ✓ **Sensormesswerte** zur Überwachung der neuesten Gasdaten, um erhöhte Werte schneller erkennen und schneller darauf reagieren zu können.
- ✓ **ZoneAware™**, um standortspezifische Zonen zu definieren, zu sehen, wer sich wo aufhält, Engpässe zu erkennen und Zeit bei Sammelübungen zu sparen.
- ✓ **Trendverlaufsdaten** zu Gaslecks und -expositionen unterstützen die Untersuchung von Vorfällen, die Ursachenanalyse und die kontinuierliche Verbesserung der Gassicherheitspraktiken.

## Intermenschliche Kommunikation

- ✓ **Anruf im Notfall**, wobei bei Auslösen eines Alarms eine Fachkraft Kontakt aufnimmt und bei Bedarf einen Notruf absetzt.\*
- ✓ **Push-to-Talk** funktioniert wie ein Funkgerät mit einer separaten Taste für klaren Ton, und einem optionalen Fernmikrofon (RSM), das es mit jedem Industriefunkgerät aufnehmen kann – so können Teams sich standortübergreifend schnell koordinieren.
- ✓ **Textnachrichten** für dringende Massenbenachrichtigungen, wie Evakuierungen oder extreme Wetterereignisse, und für Mitarbeitende, um benutzerdefinierte oder voreingestellte Nachrichten an das Überwachungspersonal zu senden, wenn Hilfe benötigt wird.

\*Verbindung zu Ihrer eigenen Kontrollstelle oder dem 24/7 Live-Überwachungsservice von Blackline

## PORTFOLIO AN VERLÄSSLICHEN GASMELDERN

Eines der größten Portfolios an fortschrittlichen Gassensoren mit austauschbarem Gassensor-Kartuschensystem für Eingas-, Mehrgas-Diffusions-, Mehrgas-Pumpen- und Alleinarbeiteranwendungen, u. a.:

- Ammoniak (NH<sub>3</sub>) und NH<sub>3</sub>: hohe Reichweite
- Kohlenstoffdioxid (CO<sub>2</sub>)
- Kohlenstoffmonoxid (CO) und CO: hohe Reichweite
- Kohlenstoffmonoxid: wasserstoffresistent (CO-H)
- Kohlenstoffmonoxid und Schwefelwasserstoff (COSH (CO/H<sub>2</sub>S))
- Chlorgas (Cl<sub>2</sub>)\*
- Chlordioxid (ClO<sub>2</sub>)\*
- Brennbar Infrarot (UEG-IR)
- Brennbar MPS (UEG-MPS)
- Cyanwasserstoff (HCN)
- Fluorwasserstoff (HF)\*
- Schwefelwasserstoff (H<sub>2</sub>S) und H<sub>2</sub>S: hohe Reichweite



- Stickstoffdioxid (NO<sub>2</sub>)
- Sauerstoff (O<sub>2</sub>)
- Ozon (O<sub>3</sub>)\*
- Photoionisationsdetektion (PID ppm)
- Schwefeldioxid (SO<sub>2</sub>)

\*nicht verfügbar mit der Pumpkartusche

**DETAILLIERTE  
TECHNISCHE DATEN  
ANSEHEN**



**SERVICEPAKET-  
OPTIONEN ANSEHEN**



**NORDAMERIKA** 1 877 869 7212 | [sales@blacklinesafety.com](mailto:sales@blacklinesafety.com)  
**EUROPA** +44 1787 222684 | [eusales@blacklinesafety.com](mailto:eusales@blacklinesafety.com)  
**REST DER WELT** +1 403 451 0327 | [sales@blacklinesafety.com](mailto:sales@blacklinesafety.com)

**blacklinesafety**  
[blacklinesafety.com](https://blacklinesafety.com)